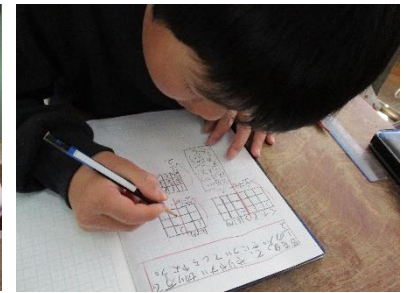


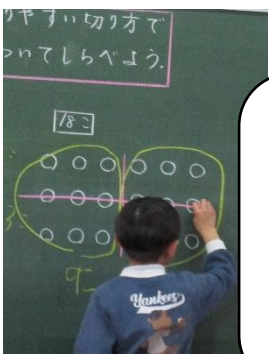
## 2月19日(水) 学校生活

【忙しくしている時こそ、落ち着き度を確認し、指導へつなぐ】

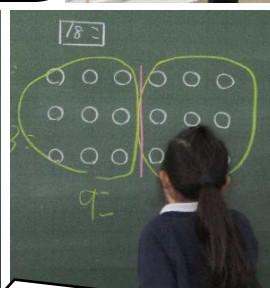
毎朝校門でのあいさつ、そして、靴箱でくつをきっちりとそろえるといった心へつなげる指導を4月から取り組んでいます。今では、毎朝、児童昇降口まで行って子どもたちに声かけをしなくても、1時間目に下駄箱を見ると全てのかかどがそろい、習慣化しています。業間休みの後、昼休みの後もほぼそろっています。心に余裕、落ち着きがあるからこそその習慣でもあります。何事もタイミングで指導を続ける、できたら褒める!ことが大事になりますね。1年間でどんなに成長があったか気づかせていきましょう。



発表する時は、前に出て書き、具体的に手で示しながら相手に伝わるように工夫をしている2年生。大切な学びを日々重ねています。



「そんな半分にはできない」という友達に、「でも、問題には同じ数にしないと書いてない。大きさについてと書いてあるから2分の1だったらどこで分けてもいいと思う。」と言葉を理解し、お互い納得しながら解決していることが素晴らしかったです。



2分の1の大きさは、量や大きさによって違うことが分かり、まとめていました。