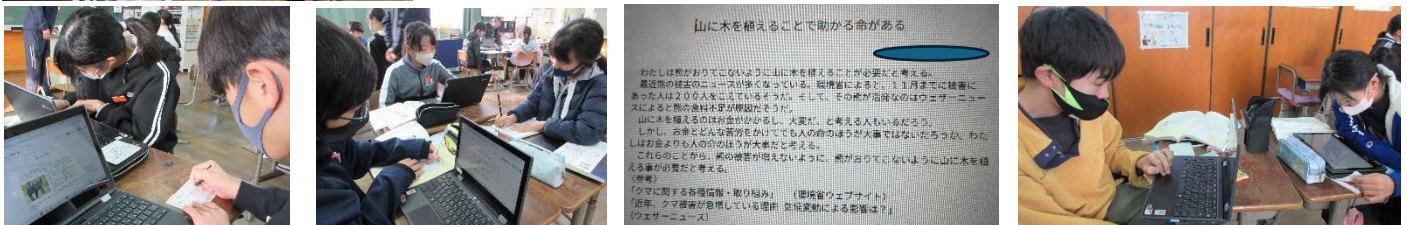
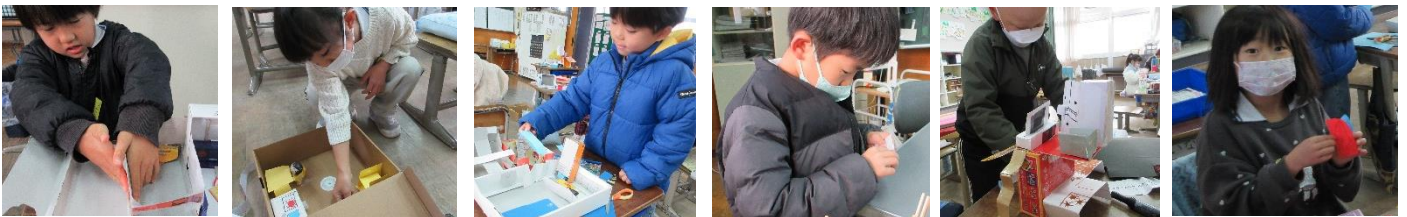


## 12月17日(水) 学校生活

### 【安心も楽しみも足元から】

ただ学校に来ている。ただ〇町のここに住んでいる。ただ〇へ通っている。のではなく、人は誰かと繋がるのが安心にもなり、楽しみにもなり、より自身の世界が大きく広がっていきます。自分のその時を見つめなおしてみませんか。気づかなかった安心や楽しさがあったのではないのでしょうか。

今日、2年生児童が、図画工作で想像の家を創っていました。その時、一人の児童が「一人暮らしはしないねん。一人は寂しいから。人というほうが楽しい。」もうすぐ冬休み。登校した女の子は「えっ嫌や。友達とおる方が楽しい」と。学校は友達がいて楽しいから来たい!!嬉しい限りです。



#### 山に木を植えることで助かる命がある

わたしは初めてこんなに山に木を植えることが必要だと考える。  
最近の記録的な大雪が怖い。避難所にある木は11月までに枯死に  
あった人は200人を超えている。そして、その被害が深刻なのはエネオス  
による山の火災が原因だ。  
山に木を植えるのは自然がわかる。大変だ、と考える人もいるだろう。  
しかし、お金のことを考えるだけでは人の命の救済ではないだろう。わたし  
はお金よりも人の命の救済が大事だと考える。  
これらのことから、山の被害が軽減するように、山に木を植  
えることが必要だと考える。

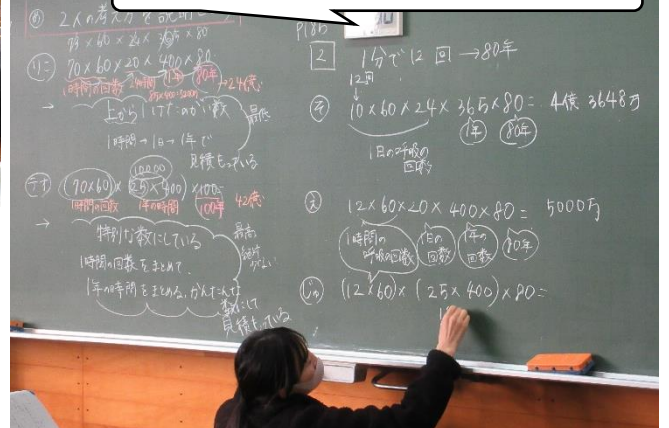
(参考)「クマに関する各種情報」(環境省ウェブサイト)  
近年、クマ被害が増えている理由(気候変動による影響は?)  
(エネオス)



答えを導きだすことに夢中!



ん?見積もったとしてもこんなに答えに差がある?なぜ?







自分の想像した街をクラスで  
合体させ、橋や道をつけ、大き  
な1つの街が完成しました♪



きすみのスリー(3)タウン